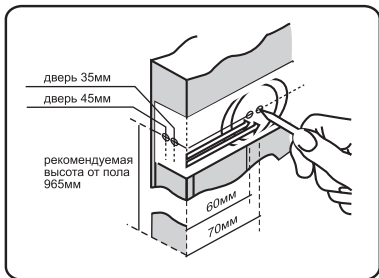


# PUNTO

## ИНСТРУКЦИЯ ПО МОНТАЖУ МЕЖКОМНАТНЫХ ЗАЩЕЛОК

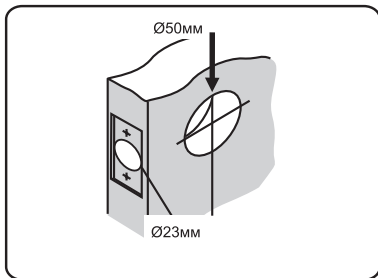
### 1. РАЗМЕТКА ДВЕРИ ДЛЯ УСТАНОВКИ

Выполните разметку отверстий под ручки и защелку согласно шаблону. Рекомендуемая высота от пола 965 мм.



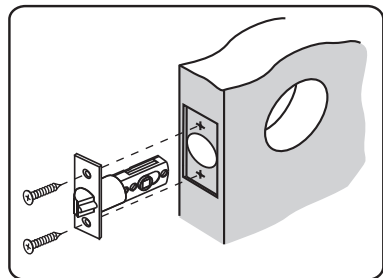
### 2. СВЕРЛЕНИЕ МОНТАЖНЫХ ОТВЕРСТИЙ

Выполните отверстия на полотне двери: 50 мм для ручек и 23 мм для защелки, как указано на рисунке.



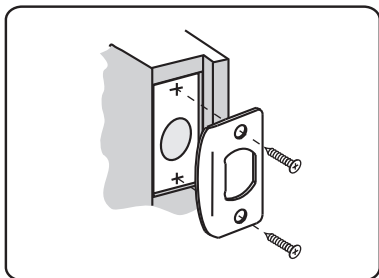
### 3. УСТАНОВКА ЗАЩЕЛКИ

Установите защелку и закрепите саморезами. Убедитесь, что скос защелки направлен в сторону закрывания двери.



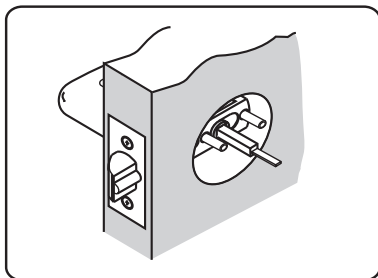
### 4. УСТАНОВКА ОТВЕТНОЙ ПЛАНКИ

Установите ответную планку согласно рисунку и убедитесь, что она находится на той же высоте, что и защелка.



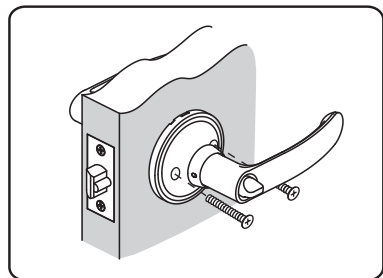
### 5. УСТАНОВКА НАРУЖНОЙ РУЧКИ

Вставьте ручку со стержнем во втулку под квадрат защелки.



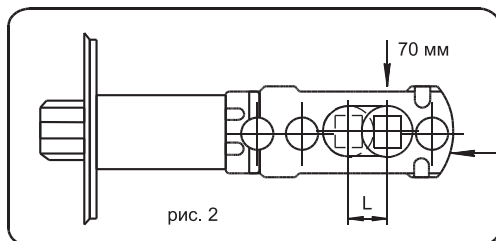
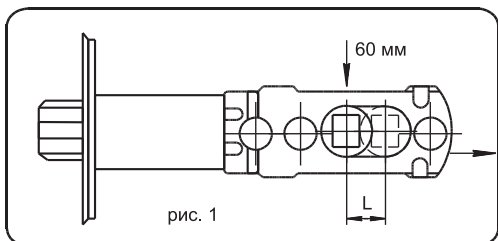
### 6. УСТАНОВКА ВНУТРЕННЕЙ РУЧКИ

Установите внутреннюю ручку и закрепите винтами.

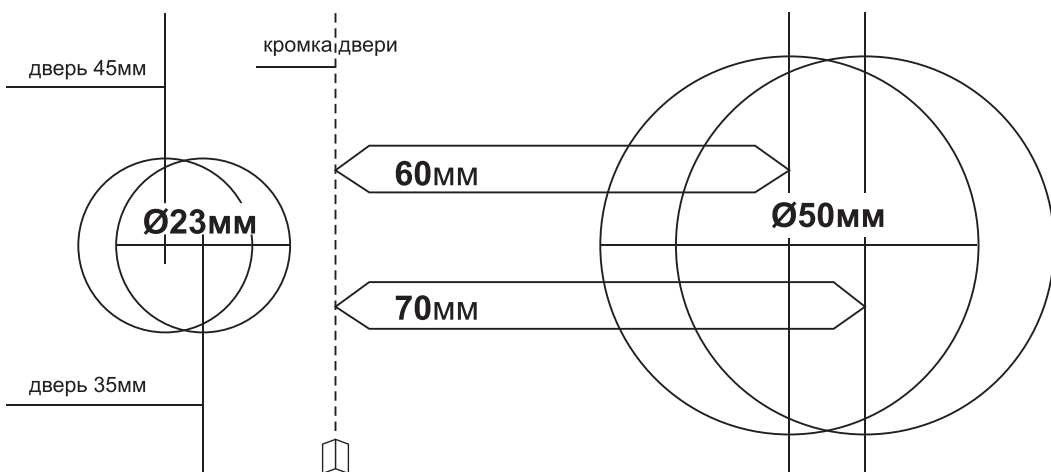


### МОНТАЖ ЗАЩЕЛКИ

Регулировка бексета (расстояние от лицевой планки защелки до центра квадрата ручки) на 60 или 70 мм производится путем перемещения втулки под квадрат (рисунки 1 и 2).



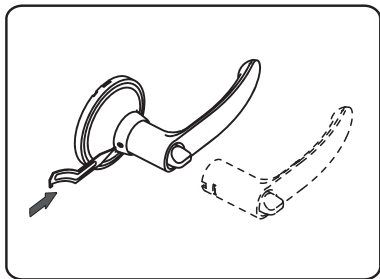
### ШАБЛОН ДЛЯ РАЗМЕТКИ ОТВЕРСТИЙ



## ПЕРЕСТАНОВКА НАЖИМНЫХ РУЧЕК-ЗАЩЕЛОК ДЛЯ ПРАВЫХ И ЛЕВЫХ ДВЕРЕЙ

Данный тип межкомнатных защелок является универсальным и подходит как под правые, так и под левые двери. Для того, чтобы переставить ручку защелки, необходимо выполнить следующие действия:

1. Повернуть ручку так, чтобы была видна стопорная пружина, расположенная сбоку на розетке.
2. Нажать ключиком на стопорную пружину, после чего отделить ручку.
3. Поменять ручки местами и установить на розетку заново.



## ОБЛАСТЬ ПРИМЕНЕНИЯ

Комплект дверных ручек с защелкой PUNTO предназначен для установки на межкомнатные двери толщиной от 35 до 45 мм. Подходит как для правых, так и левых дверей.

## КОМПЛЕКТАЦИЯ

Защелка .....	1 шт.
Ответная планка с вкладышем .....	1 шт.
Ручка внутренняя .....	1 шт.
Ручка наружная .....	1 шт.
Саморезы .....	4 шт.
Монтажный ключ .....	1 шт.
Ключи (вариант E) .....	3 шт.
Инструкция по установке .....	1 шт.

## ГАРАНТИЙНОЕ ОБЯЗАТЕЛЬСТВО

Гарантийный срок: Punto Lock Industry подтверждает высокое качество изделия и гарантирует срок службы в течение 1 года со дня продажи. При обнаружении дефектов производственного характера в пределах гарантийного срока изделие подлежит замене по месту приобретения при полной комплектности и наличии кассового чека.

## СВИДЕТЕЛЬСТВО О ПРОДАЖЕ

Продано \_\_\_\_\_

Без штампа магазина не действительно

# PUNTO

DOOR FURNITURE  
COLLECTION SIMPLE LIVING